

sassa

herbst winter autumn winter automne hiver 2025

SASSA FASHION

SASSA CABARET



WINTER ENSEMBLE



25438 B - D | 75 - 95

45438 36 - 46



15438
A - C | 70 - 90



25438
B - D | 75 - 95



35438
36 - 44



45438
36 - 46



35439
36 - 44



FLEXICUP®
- SPACER -



24560
B - E | 70 - 95



24660
B - E | 75 - 100



14660
A - C | 70 - 95



562
36 - 48



44660
36 - 46



34660
36 - 46

CLASSIC LACE

24660 B - E | 75 - 100

34660 36 - 46



TEMPTING NETTING





25445
B - E | 75 - 95



25444
B - D | 75 - 95



45444
36 - 46



35444
36 - 44

25445 B - E | 75 - 95

45444 36 - 46



25440
A - C | 70 - 90



35440
36 - 44

25440 A - C | 70 - 90

35440 36 - 44



25441 B - D | 75 - 95

45440 36 - 46



25441

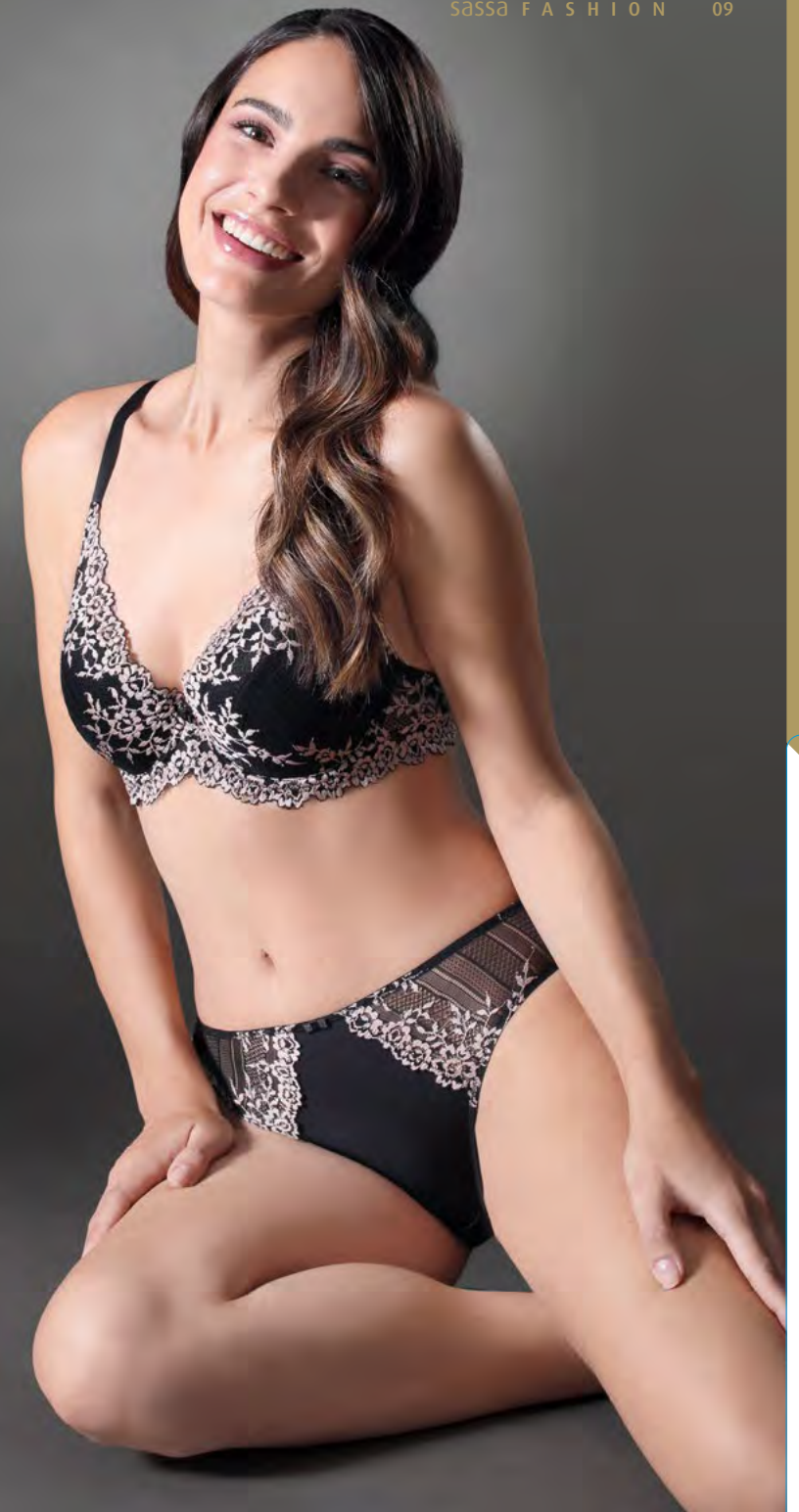
B - D | 75 - 95



45440

36 - 46

DELIGHTFUL DREAMS





25442
A - C | 70 - 90



25443
B - D | 75 - 95



45442
36 - 46



35442
36 - 44

25442 A - C | 70 - 90
35442 36 - 44

EYELASH BLINK



CLASSIC LACE



24560 B - E | 70 - 95

562 36 - 48



14660
A - C | 70 - 95



24560
B - E | 70 - 95



24660
B - E | 75 - 100



562
36 - 48



34660
36 - 46



44660
36 - 46

14660 A - C | 70 - 95

44660 36 - 46



CABARET



24555
B - E | 75 - 95



24554
B - D | 75 - 95



44554
36 - 46



34554
36 - 44



BEAUTIFUL TIME

24554 B - D | 75 - 95

44554 36 - 46



DOTTED MESH



29039 A - C | 70 - 90

49039 36 - 46



PUSH
UP

29039
A - C | 70 - 90



FLEXICUP®
- SPACER -

29045
B - E | 70 - 95



39039
36 - 44



49039
36 - 46



49040
36 - 44

24553 B - D | 75 - 95



24552
A - C | 70 - 90



24553
B - D | 75 - 95



44552
36 - 46



34553
36 - 44

34552 36 - 44



34552
36 - 44



WINTER
NIGHT



SPARK LING LIGHT

14457 B - D | 75 - 95

34457 38 - 46



24457
B - E | 75 - 95



14457
B - D | 75 - 95



34457
38 - 46



44457
38 - 48



24457 B - E | 75 - 95

44457 38 - 48



15438 | Soft-BH Einlage / padded soft cup bra / SG paddé sans armatures
A-C | 70-90



25438 | Schalen-BH / padded bra / SG paddé
B-D | 75-95



35439 | Panty / shorty
36-44



45438 | Slip / brief
36-46



35438 | Top / top
36-44

04|05 | CLASSIC LACE



14660 | Soft-BH Einlage / padded soft cup bra / SG paddé sans armatures
A-C | 70-95



24560 | Spacer-BH / spacer bra / SG spacer
B-E | 70-95 | **FLEXICUP**
Cupmaterial / cup material / coupe le materiel:
90% Polyester
10% Elasthan / elastane / élasthanne



24660 | Bügel-BH / wire bra / SG avec armatures
B-E | 75-100



562 | Miederslip / girdle / culotte gainante
36-48



34660 | Panty / shorty
36-46



44660 | Slip / brief
36-46

06|07 | TEMPTING NETTING



25444 | Schalen-BH / padded bra / SG paddé
B-D | 75-95



25445 | Bügel-BH / wire bra / SG avec armatures
B-E | 75-95



35444 | Panty / shorty
36-44



45444 | Slip / brief
36-46



■ **289** raspberry pink

Grundware / main material / matériel de base:
95% Modal
5% Elasthan / elastane / élasthanne
Spitze / lace / dentelle:
90% Polyamid / polyamide
10% Elasthan / elastane / élasthanne

■ **267** dark plum

Grundware / main material / matériel de base:
90% Polyamid / polyamide
10% Elasthan / elastane / élasthanne
Spitze / lace / dentelle:
90% Polyamid / polyamide
10% Elasthan / elastane / élasthanne

■ **462** taupe

Grundware / main material / matériel de base:
86% Polyamid / polyamide
14% Elasthan / elastane / élasthanne
Spitze / lace / dentelle:
89% Polyamid / polyamide
11% Elasthan / elastane / élasthanne
Tüll / Tulle:
90% Polyamid / polyamide
10% Elasthan / elastane / élasthanne

562 + 44660 + 34660

Grundware / main material / matériel de base:
85% Polyamid / polyamide
15% Elasthan / elastane / élasthanne

08|09 | DELIGHTFUL DREAMS



25440 | Push Up-BH / push up bra / SG push up
A-C | 70-90



25441 | Schalen-BH / padded bra / SG paddé
B-D | 75-95



35440 | String-Panty / panty / shorty
36-44



45440 | Slip / brief
36-46

■ 500 black

Grundware / main material / matériel de base:
86% Polyamid / polyamide
14% Elasthan / elastane / élasthanne
Spitze / lace / dentelle:
60% Polyamid / polyamide
30% Polyester
10% Elasthan / elastane / élasthanne

10|11 | EYELASH BLINK



25442 | Push Up-BH / push up bra / SG push up
A-C | 70-90



25443 | Schalen-BH / padded bra / SG paddé
B-D | 75-95



35442 | String-Panty / panty / shorty
36-44



45442 | Slip / brief
36-46

■ 726 dark blue

Grundware / main material / matériel de base:
86% Polyester
14% Elasthan / elastane / élasthanne
Spitze / lace / dentelle:
81% Polyamid / polyamide
19% Elasthan / elastane / élasthanne

12|13|14 | CLASSIC LACE



14660 | Soft-BH Einlage / padded soft cup bra / SG paddé sans armatures
A-C | 70-95



24560 | Spacer-BH / spacer bra / SG spacer
B-E | 70-95 | **FLEXICUP**
Cupmaterial / cup material / coupe le materiel:
90% Polyester
10% Elasthan / elastane / élasthanne



24660 | Bügel-BH / wire bra / SG avec armatures
B-E | 75-100

■ 514 anthrazit

Grundware / main material / matériel de base:
90% Polyamid / polyamide
10% Elasthan / elastane / élasthanne
Spitze / lace / dentelle:
90% Polyamid / polyamide
10% Elasthan / elastane / élasthanne

C A B A R E T 2 0 2 5 (ab 15.09.2025)
16|17 | BEAUTIFUL TIME



24554 | Schalen-BH / padded bra / SG paddé
B-D | 75-95



24555 | Bügel-BH / wire bra / SG avec armatures
B-E | 75-95



34554 | Panty / shorty
36-44



44554 | Slip / brief
36-46

■ 514 anthrazit

Grundware / main material / matériel de base:
86% Polyamid / polyamide
14% Elasthan / elastane / élasthanne
Spitze / lace / dentelle:
88% Polyamid / polyamide
12% Elasthan / elastane / élasthanne
Tüll / Tulle:
90% Polyamid / polyamide
10% Elasthan / elastane / élasthanne
Futter / lining / doublure:
100% Polyamid / polyamide



562 | Miederslip / girdle / culotte gainante
36-48



34660 | Panty / shorty
36-46



44660 | Slip / brief
36-46

562 + 44660 + 34660

Grundware / main material / matériel de base:
85% Polyamid / polyamide
15% Elasthan / elastane / élasthanne

18|19 | DOTTED MESH



PUSH UP

29039 | Push Up-BH / push up bra / SG push up
A-C | 70-90



39039 | Panty / shorty
36-44



29045 | Spacer-BH / spacer bra / SG spacer
B-E | 70-95 | **FLEXICUP**

Cupmaterial / cup material / coupe le materiel:
90% Polyester
10% Elasthan / elastane / élasthanne



49039 | Slip / brief
36-46



49040 | String / thong
36-44

20|21 | WINTER NIGHT



PUSH UP

24552 | Push Up-BH / push up bra / SG push up
A-C | 70-90



24553 | Schalen-BH / padded bra / SG paddé
B-D | 75-95



34553 | Panty / shorty
36-44



44552 | Slip / brief
36-46



34552 | Négligé/ negligee/ nuisette
36-44

22|23 | SPARKLING LIGHT



14457 | Soft-BH Einlage / padded soft cup bra / SG paddé sans armatures
B-D | 75-95



24457 | Schalen-BH / padded bra / SG paddé
B-E | 75-95



34457 | Panty / shorty
38-46



44457 | Slip / brief
38-48

548 silver grey

NOS 209 nude

NOS 314 ivory

NOS 500 black

Grundware / main material / matériel de base:

83% Polyamid / polyamide

17% Elasthan / elastane / élasthanne

Jacquard / matériau jacquard:

90% Polyamid / polyamide

10% Elasthan / elastane / élasthanne

Spitze / lace / dentelle:

90% Polyamid / polyamide

10% Elasthan / elastane / élasthanne

500 black

Grundware / main material / matériel de base:

86% Polyamid / polyamide

14% Elasthan / elastane / élasthanne

Spitze / lace / dentelle:

54% Polyamid / polyamide

34% Polyester

12% Elasthan / elastane / élasthanne

267 dark plum

NOS 209 nude

NOS 500 black

Grundware / main material / matériel de base:

80% Polyamid / polyamide

20% Elasthan / elastane / élasthanne

Futter / lining / doublure:

78% Polyamid / polyamide

22% Elasthan / elastane / élasthanne

SASSA wird noch nachhaltiger

Das Thema Nachhaltigkeit hat bei Sassa große Bedeutung. In Zeiten des Klimawandels steht für uns neben Mode zu fairen Preisen eine nachhaltige und umweltfreundliche Produktion an erster Stelle.

SASSA becomes even more sustainable

The topic of sustainability is very important for Sassa. In times of climate change, sustainable and environmentally friendly production is our top priority in addition to fashion at fair prices.

SASSA nutzt Umverpackungshüllen, die ausschließlich aus recyclingfähigem Polyester bestehen.

Nachhaltige Polyesterstoffe nach dem »Global Recycled Standard« (z. B. aus recycelten PET – Flaschen sowie alten Fischernetzen) finden Verwendung in den Serien »Shiny Sustainable« und »Sustainable Micro« sowie in unseren Sport-BHs.

Die Kartons der hauseigenen Lagerlogistik bestehen aus recyceltem Altpapier. Dies gilt auch für unsere Verpackungen im Online-Geschäft.

Unsere Kataloge werden auf Naturpapier gedruckt.

SASSA uses outer packaging sleeves which consist exclusively of recyclable polyester.

Sustainable polyester fabrics are being used in the »Shiny Sustainable« and »Sustainable Micro« series as well as in our sports bras. These fabrics comply to the »Global Recycled Standard«. Their raw materials range from recycled PET-bottles to old fishing nets.

All cardboard boxes used in our inhouse warehouse logistics are made from recycled waste paper. This also applies to packaging in online shops.

Our catalogues are printed on natural paper.



Die für die Herstellung sorgfältig ausgewählten Stoffe, Spitzen und Accessoires entsprechen dem Standard »Öko-Tex100« und den Anforderungen der REACH-Verordnung.

Wir verwenden nachhaltige und schnell nachwachsende Rohstoffe wie Bambus, TENCEL™ Lyocellfasern und TENCEL™ Modalfasern.



Fabrics, laces and accessories are carefully selected in order to comply with the »Oeko-Tex100« standard as well as with the REACH regulation.

We also use sustainable and rapidly renewable raw materials such as bamboo, TENCEL™ Lyocell fibers and TENCEL™ Modal fibers.

Wir kooperieren im Bereich der Warenaufbereitung und Serviceleistungen mit der gemeinnützigen Bruderhaus-Diakonie der Gustav-Werner-Stiftung. Deren Werkstätte bieten Menschen mit Behinderung die Möglichkeit, aktiv am Arbeitsleben teilzunehmen.

For additional work on our merchandise like individual packing for our customers etc. we employ the services of the BruderhausDiakonie, a workshop operated by the non-profit Gustav Werner Foundation. This workshop offers people with disabilities the opportunity to actively participate in work life.



Als Mitglied der amfori BSCI (Business Social Compliance Initiative) verpflichtet SASSA sich selbst und seine Produktionspartner auf den zugrundeliegenden Verhaltenskodex zu guten Arbeitsbedingungen und verantwortungsbewusstem Handeln.

Seit über 25 Jahren pflegen wir langjährige, faire und loyale Beziehungen zu unseren Produktionsbetrieben.

As a member of the amfori BSCI (Business Social Compliance Initiative) SASSA and our producers commit themselves to good working conditions and responsible behavior based on the underlying code of conduct.

For more than 25 years we have maintained long-term, fair and loyal relationships with our producers.

niederlassungen / branches

Germany [Headquarter]

Sassa Mode GmbH
Mauchentalstraße 71
D-72574 Bad Urach
Phone +49 7125 1441 - 0
Fax +49 7125 1441 - 86
E-Mail info@sassamode.com
Web www.sassamode.com

Czech Republic

Sassa Mode s.r.o.
Phone +420 483 382 879
E-Mail info@sassamode.cz
Web www.sassa.cz

Slovakia

Sassa Mode s.r.o.
Phone +420 483 382 879
E-Mail info@sassamode.sk
Web www.sassa.sk

Switzerland

Sassa Mode AG
Phone +41 41 748 80 00
E-Mail info@sassamode.ch
Web www.sassamode.com



Member of amfori, the leading global business
association for open and sustainable trade.
We participate in amfori BSCI. For more
information visit www.amfori.org

shop online www.sassamode.com

